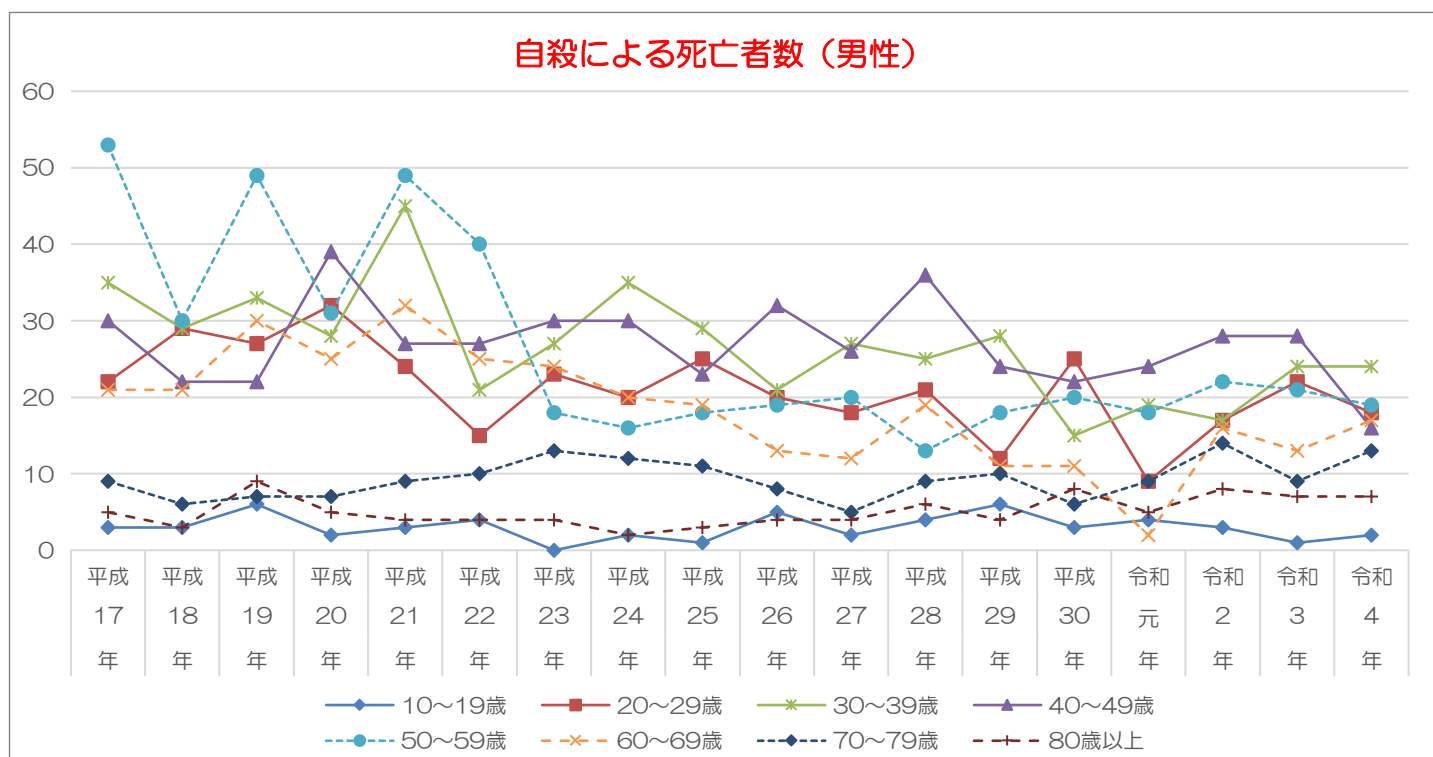
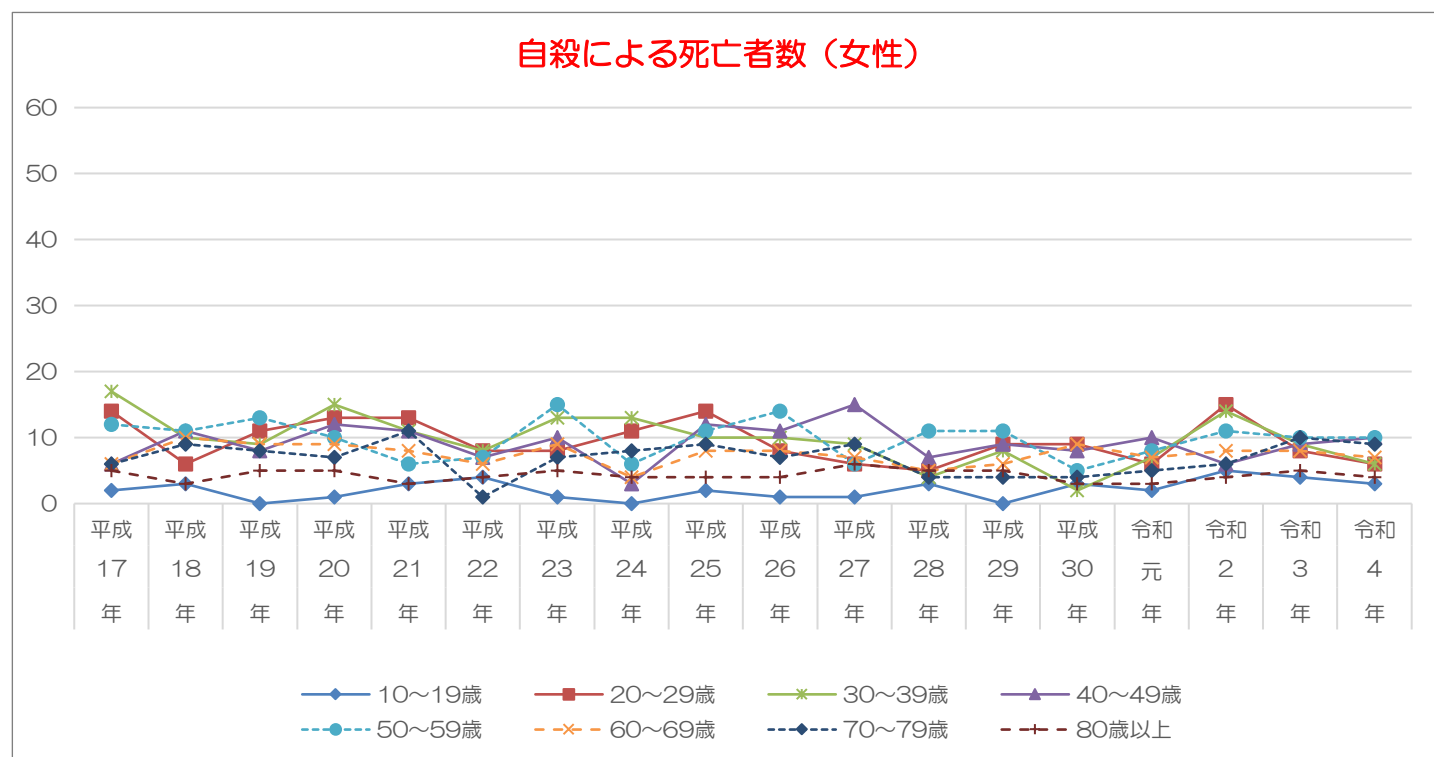


年齢階級別自殺者数



1-1-5 自殺による死亡者数

	女性																		男性																		総数
	平成																	令和	平成																	令和	
	17年	18年	19年	20年	21年	22年	23年	24年	25年	26年	27年	28年	29年	30年	元年	2年	3年	4年	17年	18年	19年	20年	21年	22年	23年	24年	25年	26年	27年	28年	29年	30年	元年	2年	3年	4年	
総数	68	63	63	72	66	45	68	49	70	63	59	44	52	43	48	69	63	55	178	143	183	169	193	146	139	137	129	122	114	133	113	110	90	125	125	116	総数
0~9歳	-	-	-	-	-	-	-	-	-	-	-	-	-	-	-	-	-	-	-	-	-	-	-	-	-	-	-	-	-	-	-	-	-	-	-	-	0~9歳
10~14歳	-	-	-	-	-	1	-	-	-	-	-	1	-	1	-	1	2	2	-	-	-	1	-	-	-	-	1	1	1	1	-	-	1	-	-	-	10~14歳
15~19歳	2	3	-	1	3	3	1	-	2	1	1	2	-	2	2	4	2	1	3	3	6	1	3	4	-	2	-	4	1	3	6	3	3	3	1	2	15~19歳
20~24歳	9	3	5	4	6	4	4	5	7	2	2	1	5	5	5	6	2	3	10	12	14	18	9	9	14	7	14	11	11	8	4	11	6	7	13	14	20~24歳
25~29歳	5	3	6	9	7	4	4	6	7	6	4	4	4	4	1	9	6	3	12	17	13	14	15	6	9	13	11	9	7	13	8	14	3	10	9	4	25~29歳
30~34歳	8	6	2	8	6	4	8	5	6	6	5	1	4	2	3	7	6	2	14	16	15	12	21	8	12	16	13	8	11	12	11	9	7	11	11	10	30~34歳
35~39歳	9	4	7	7	5	4	5	8	4	4	4	3	4	-	4	7	3	4	21	13	18	16	24	13	15	19	16	13	16	13	17	6	12	6	13	14	35~39歳
40~44歳	-	7	3	6	3	3	7	2	5	6	7	4	3	5	4	4	6	5	12	11	7	16	15	12	14	11	9	14	9	18	11	10	12	15	10	7	40~44歳
45~49歳	6	4	5	6	8	4	3	1	7	5	8	3	6	3	6	2	3	5	18	11	15	23	12	15	16	19	14	18	17	18	13	12	12	13	18	9	45~49歳
50~54歳	5	4	6	5	3	3	8	3	6	8	4	8	6	4	2	6	5	5	36	11	20	12	22	19	6	9	11	11	14	5	10	10	11	14	13	15	50~54歳
55~59歳	7	7	7	5	3	4	7	3	5	6	2	3	5	1	6	5	5	5	17	19	29	19	27	21	12	7	7	8	6	8	8	0	7	8	8	4	55~59歳
60~64歳	5	4	5	2	5	4	7	2	4	3	3	3	6	2	6	5	3	3	13	9	15	14	19	15	18	8	12	10	7	6	4	4	2	8	8	11	60~64歳
65~69歳	1	6	4	7	3	2	2	2	4	5	4	2	-	7	1	3	8	4	8	12	15	11	13	10	6	12	7	3	5	13	7	7	-	8	5	6	65~69歳
70~74歳	3	5	5	2	6	1	2	7	6	5	4	4	3	-	2	5	8	7	5	4	4	6	6	6	7	8	8	4	3	2	5	3	5	7	4	9	70~74歳
75~79歳	3	4	3	5	5	-	5	1	3	2	5	-	1	4	3	1	2	2	4	2	3	1	3	4	6	4	3	4	2	7	5	3	4	7	5	4	75~79歳
80~84歳	2	2	3	2	2	3	1	2	3	2	3	2	1	2	2	4	2	3	4	2	7	2	2	3	2	-	3	4	3	4	3	4	5	5	5	5	80~84歳
85~89歳	2	-	1	2	1	-	2	1	-	2	2	2	2	1	1	-	3	1	1	1	2	2	2	1	2	2	-	-	1	1	-	2	-	1	2	-	85~89歳
90~94歳	-	1	1	1	-	1	2	-	1	-	1	1	2	-	-	-	-	-	-	-	-	1	-	-	-	-	-	-	1	1	-	1	-	1	-	2	90~94歳
95~99歳	1	-	-	-	-	-	-	1	-	-	-	-	-	-	-	-	-	-	-	-	-	-	-	-	-	-	-	-	-	-	1	-	1	-	-	-	95~99歳
100歳以上	-	-	-	-	-	-	-	-	-	-	-	-	-	-	-	-	-	-	-	-	-	-	-	-	-	-	-	-	-	-	-	-	-	-	-	-	100歳以上
(再掲)																																					(再掲)
0~9歳	0	0	0	0	0	0	0	0	0	0	0	0	0	0	0	0	0	0	0	0	0	0	0	0	0	0	0	0	0	0	0	0	0	0	0	0	0~9歳
10~19歳	2	3	0	1	3	4	1	0	2	1	1	3	0	3	2	5	4	3	3	3	6	2	3	4	0	2	1	5	2	4	6	3	4	3	1	2	10~19歳
20~29歳	14	6	11	13	13	8	8	11	14	8	6	5	9	9	6	15	8	6	22	29	27	32	24	15	23	20	25	20	18	21	12	25	9	17	22	18	20~29歳
30~39歳	17	10	9	15	11	8	13	13	10	10	9	4	8	2	7	14	9	6	35	29	33	28	45	21	27	35	29	21	27	25	28	15	19	17	24	24	30~39歳
40~49歳	6	11	8	12	11	7	10	3	12	11	15	7	9	8	10	6	9	10	30	22	22	39	27	27	30	30	23	32	26	36	24	22	24	28	28	16	40~49歳
50~59歳	12	11	13	10	6	7	15	6	11	14	6	11	11	5	8	11	10	10	53	30	49	31	49	40	18	16	18	19	20	13	18	10	18	22	21	19	50~59歳
60~69歳	6	10	9	9	8	6	9	4	8	8	7	5	6	9	7	8	8	7	21	21	30	25	32	25	24	20	19	13	12	19	11	11	2	16	13	17	60~69歳
70~79歳	6	9	8	7	11	1	7	8	9	7	9	4	4	4	5	6	10	9	9	6	7	7	9	10	13	12	11	8	5	9	10	6	9	14	9	13	70~79歳
80歳以上	5	3	5	5	3	4	5	4	4	4	6	5	5	3	3	4	5	4	5	3	9	5	4	4	4	2	3	4	4	6	4	8	5	8	7	7	80歳以上

資料：仙台市健康福祉局「保健統計年報」