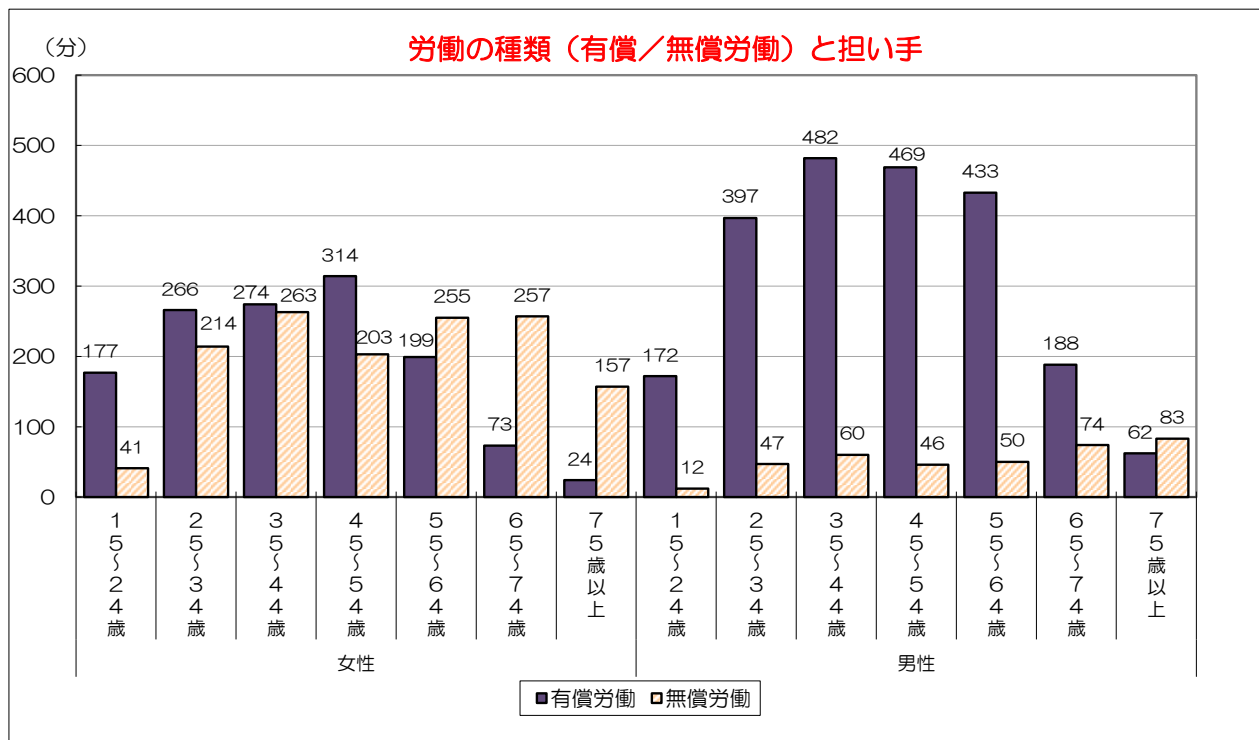


労働の種類(有償/無償労働)と担い手



4-2-6 労働の種類(有償/無償労働)と担い手

		有償労働時間			無償労働時間					
		通勤・通学 (分)	仕事 (分)	計 (分)	家事 (分)	介護・看護 (分)	育児 (分)	買い物 (分)	ボランティア (分)	計 (分)
女性	15~24歳	46	131	177	23	-	4	12	2	41
	25~34歳	40	226	266	103	1	78	31	1	214
	35~44歳	29	245	274	165	0	63	33	2	263
	45~54歳	35	279	314	159	2	4	36	2	203
	55~64歳	24	175	199	207	8	1	38	1	255
	65~74歳	9	64	73	209	3	4	37	4	257
	75歳以上	2	22	24	124	5	2	23	3	157
男性	15~24歳	44	128	172	4	-	0	8	0	12
	25~34歳	40	357	397	19	-	13	15	0	47
	35~44歳	45	437	482	18	-	20	20	2	60
	45~54歳	49	420	469	21	2	4	18	1	46
	55~64歳	50	383	433	25	4	1	18	2	50
	65~74歳	20	168	188	37	2	1	25	9	74
	75歳以上	5	57	62	44	11	0	24	4	83

資料：総務省統計局「令和3年社会生活基本調査」

(公財)せんだい男女共同参画財団「データの部屋」