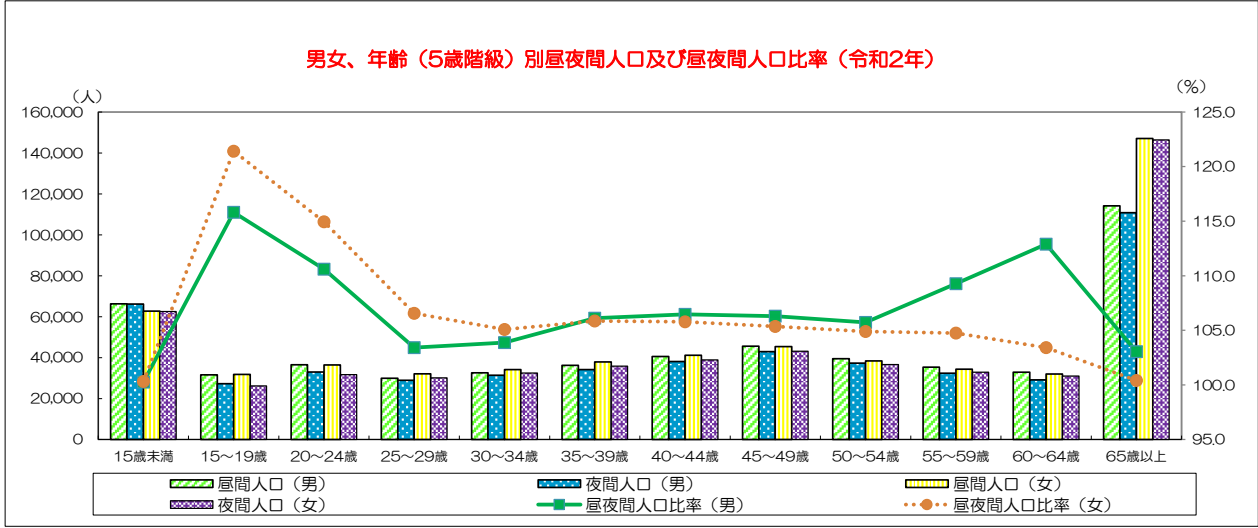
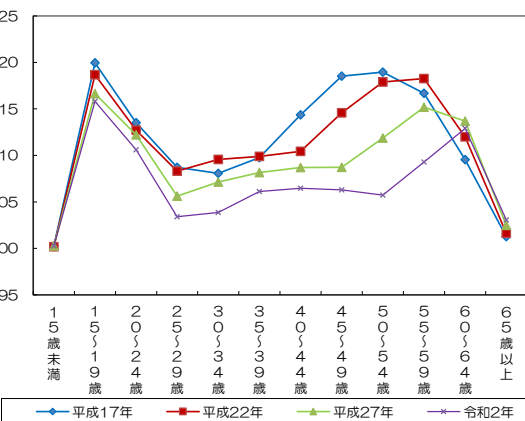


年齢階級別昼夜間人口比率

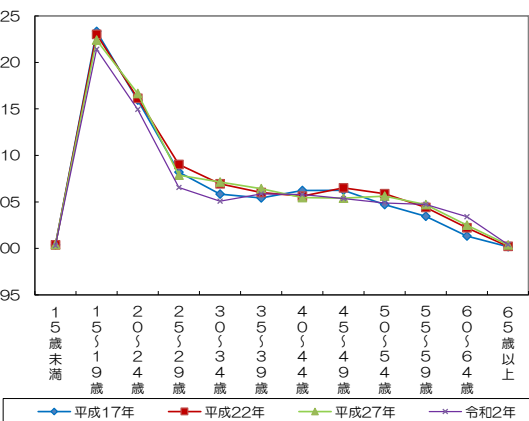
男女、年齢（5歳階級）別昼夜間人口及び昼夜間人口比率（令和2年）



年齢（5歳階級）別昼夜間人口比率の推移（男性）



年齢（5歳階級）別昼夜間人口比率の推移（女性）



1-2-4 年齢（5歳階級）別昼夜間人口比率（男女別）

	男 性											
	昼間人口				夜間人口				昼夜間人口比率			
年 齢	平成17年	平成22年	平成27年	令和2年	平成17年	平成22年	平成27年	令和2年	平成17年	平成22年	平成27年	令和2年
総 数	546,889	544,881	541,419	561,302	497,492	498,655	503,103	531,617	109.9	109.3	107.6	105.6
15歳未満	71,815	70,196	66,295	66,291	71,648	70,080	66,120	66,123	100.2	100.2	100.3	100.3
15～19歳	39,119	34,194	33,047	31,533	32,613	28,813	28,332	27,229	119.9	118.7	116.6	115.8
20～24歳	47,238	40,761	37,887	36,480	41,613	36,163	33,762	32,984	113.5	112.7	112.2	110.6
25～29歳	42,889	37,143	33,422	29,950	39,447	34,292	31,643	28,963	108.7	108.3	105.6	103.4
30～34歳	47,075	41,540	34,336	32,583	43,560	37,910	32,051	31,369	108.1	109.6	107.1	103.9
35～39歳	41,042	46,743	39,133	36,218	37,392	42,533	36,185	34,133	109.8	109.9	108.1	106.1
40～44歳	37,950	40,761	44,755	40,569	33,184	36,908	41,171	38,105	114.4	110.4	108.7	106.5
45～49歳	37,048	37,362	39,361	45,570	31,258	32,609	36,205	42,873	118.5	114.6	108.7	106.3
50～54歳	40,082	35,792	36,801	39,468	33,692	30,362	32,899	37,331	119.0	117.9	111.9	105.7
55～59歳	41,924	38,341	35,191	35,332	35,928	32,418	30,551	32,333	116.7	118.3	115.2	109.3
60～64歳	30,792	38,627	37,236	32,828	28,107	34,492	32,750	29,078	109.6	112.0	113.7	112.9
65歳以上	69,915	83,421	103,955	114,187	69,050	82,075	101,434	110,803	101.3	101.6	102.5	103.1

	女 性											
	昼間人口				夜間人口				昼夜間人口比率			
年 齢	平成17年	平成22年	平成27年	令和2年	平成17年	平成22年	平成27年	令和2年	平成17年	平成22年	平成27年	令和2年
総 数	552,092	563,031	563,353	590,890	522,668	533,278	535,439	565,087	105.6	105.6	105.2	104.6
15歳未満	68,664	67,005	63,452	62,736	68,403	66,752	63,189	62,542	100.4	100.4	100.4	100.3
15～19歳	37,578	34,147	32,798	31,743	30,469	27,758	26,796	26,144	123.3	123.0	122.4	121.4
20～24歳	47,338	41,180	37,757	36,419	40,827	35,457	32,365	31,686	115.9	116.1	116.7	114.9
25～29歳	44,063	40,179	34,525	32,052	40,727	36,855	32,004	30,080	108.2	109.0	107.9	106.6
30～34歳	46,478	42,203	36,649	34,145	43,911	39,460	34,208	32,496	105.8	107.0	107.1	105.1
35～39歳	39,308	45,668	39,576	37,923	37,285	43,077	37,190	35,826	105.4	106.0	106.4	105.9
40～44歳	35,568	39,092	43,744	41,163	33,482	37,010	41,473	38,912	106.2	105.6	105.5	105.8
45～49歳	34,101	35,519	37,655	45,416	32,096	33,346	35,723	43,106	106.2	106.5	105.4	105.4
50～54歳	37,125	33,633	34,485	38,430	35,453	31,762	32,652	36,639	104.7	105.9	105.6	104.9
55～59歳	38,952	36,568	33,184	34,383	37,653	35,027	31,694	32,827	103.4	104.4	104.7	104.7
60～64歳	30,007	37,951	36,102	32,022	29,617	37,127	35,219	30,967	101.3	102.2	102.5	103.4
65歳以上	92,910	109,886	133,426	147,016	92,745	109,647	132,926	146,420	100.2	100.2	100.4	100.4

*総数は、「年齢不詳」を除く。

資料：総務省「国勢調査」