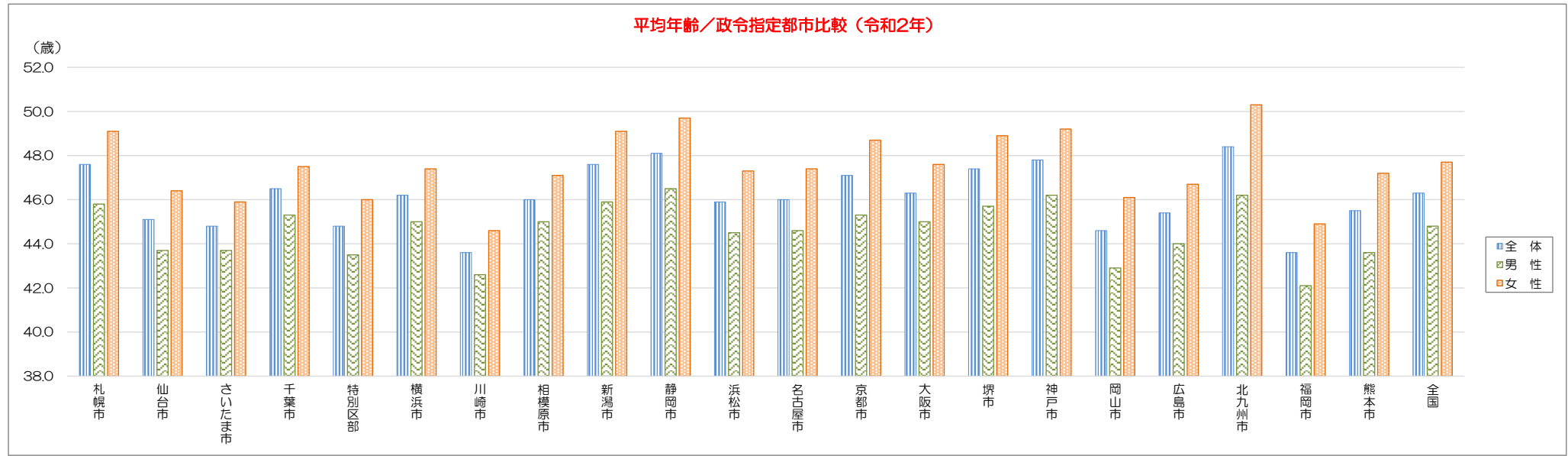


# 平均年齢



## 1-1-2 平均年齢 (政令指定都市比較)

(単位: 歳)

|       |    | 札幌市  | 仙台市  | さいたま市 | 千葉市  | 特別区部 | 横浜市  | 川崎市  | 相模原市 | 新潟市  | 静岡市  | 浜松市  | 名古屋市 | 京都市  | 大阪市  | 堺市   | 神戸市  | 岡山市  | 広島市  | 北九州市 | 福岡市  | 熊本市  | 全国   |
|-------|----|------|------|-------|------|------|------|------|------|------|------|------|------|------|------|------|------|------|------|------|------|------|------|
| 平成12年 | 全体 | 40.1 | 38.4 |       | 39.7 | 41.8 | 40.1 | 38.8 |      |      |      |      | 40.7 | 41.3 | 41.8 |      | 41.4 |      | 39.6 | 42.6 | 38.6 |      | 41.4 |
|       | 男性 | 38.9 | 37.3 |       | 39.0 | 40.6 | 39.2 | 37.9 |      |      |      |      | 39.5 | 39.7 | 40.6 |      | 40.2 |      | 38.5 | 40.9 | 37.1 |      | 40.1 |
|       | 女性 | 41.2 | 39.5 |       | 40.5 | 43.0 | 41.0 | 39.7 |      |      |      |      | 41.8 | 42.9 | 43.0 |      | 42.5 |      | 40.7 | 44.2 | 39.9 |      | 42.8 |
| 平成17年 | 全体 | 42.3 | 40.5 | 41.2  | 41.7 | 43.2 | 41.9 | 40.3 |      |      | 44.1 |      | 42.4 | 43.0 | 43.6 |      | 43.4 |      | 41.6 | 44.5 | 40.3 |      | 43.3 |
|       | 男性 | 40.9 | 39.3 | 40.2  | 40.9 | 42.0 | 40.9 | 39.4 |      |      | 42.7 |      | 41.2 | 41.4 | 42.4 |      | 42.1 |      | 40.3 | 42.6 | 38.8 |      | 41.9 |
|       | 女性 | 43.5 | 41.6 | 42.1  | 42.6 | 44.4 | 42.8 | 41.3 |      |      | 45.4 |      | 43.6 | 44.6 | 44.7 |      | 44.6 |      | 42.8 | 46.2 | 41.6 |      | 44.7 |
| 平成22年 | 全体 | 44.4 | 42.3 | 42.8  | 44.0 | 43.9 | 43.4 | 41.5 | 42.8 | 45.3 | 45.9 | 44.7 | 43.8 | 44.6 | 44.8 | 44.3 | 45.0 | 43.6 | 43.1 | 46.1 | 41.9 |      | 45.0 |
|       | 男性 | 42.9 | 41.0 | 41.8  | 43.1 | 42.6 | 42.3 | 40.5 | 41.9 | 43.6 | 44.4 | 43.3 | 42.5 | 43.0 | 43.5 | 42.8 | 43.6 | 41.9 | 41.8 | 44.0 | 40.4 |      | 43.4 |
|       | 女性 | 45.7 | 43.5 | 43.8  | 44.9 | 45.2 | 44.5 | 42.5 | 43.7 | 46.9 | 47.4 | 46.1 | 45.0 | 46.1 | 45.9 | 45.6 | 46.3 | 45.1 | 44.4 | 47.9 | 43.3 |      | 46.4 |
| 平成27年 | 全体 | 46.2 | 44.3 | 44.3  | 45.4 | 44.5 | 44.9 | 42.8 | 44.8 | 46.8 | 47.5 | 46.2 | 45.0 | 45.9 | 45.8 | 45.8 | 46.6 | 44.7 | 44.4 | 47.5 | 43.1 | 44.8 | 46.4 |
|       | 男性 | 44.6 | 42.9 | 43.2  | 44.4 | 43.3 | 43.7 | 41.7 | 43.9 | 45.1 | 45.8 | 44.7 | 43.6 | 44.2 | 44.5 | 44.2 | 45.1 | 43.0 | 43.0 | 45.3 | 41.6 | 43.0 | 44.8 |
|       | 女性 | 47.6 | 45.6 | 45.4  | 46.4 | 45.8 | 46.1 | 43.9 | 45.8 | 48.4 | 49.1 | 47.6 | 46.3 | 47.5 | 47.0 | 47.2 | 48.0 | 46.3 | 45.8 | 49.4 | 44.5 | 46.4 | 47.9 |
| 令和2年  | 全体 | 47.6 | 45.1 | 44.8  | 46.5 | 44.8 | 46.2 | 43.6 | 46.0 | 47.6 | 48.1 | 45.9 | 46.0 | 47.1 | 46.3 | 47.4 | 47.8 | 44.6 | 45.4 | 48.4 | 43.6 | 45.5 | 46.3 |
|       | 男性 | 45.8 | 43.7 | 43.7  | 45.3 | 43.5 | 45.0 | 42.6 | 45.0 | 45.9 | 46.5 | 44.5 | 44.6 | 45.3 | 45.0 | 45.7 | 46.2 | 42.9 | 44.0 | 46.2 | 42.1 | 43.6 | 44.8 |
|       | 女性 | 49.1 | 46.4 | 45.9  | 47.5 | 46.0 | 47.4 | 44.6 | 47.1 | 49.1 | 49.7 | 47.3 | 47.4 | 48.7 | 47.6 | 48.9 | 49.2 | 46.1 | 46.7 | 50.3 | 44.9 | 47.2 | 47.7 |

資料: 総務省「国勢調査」