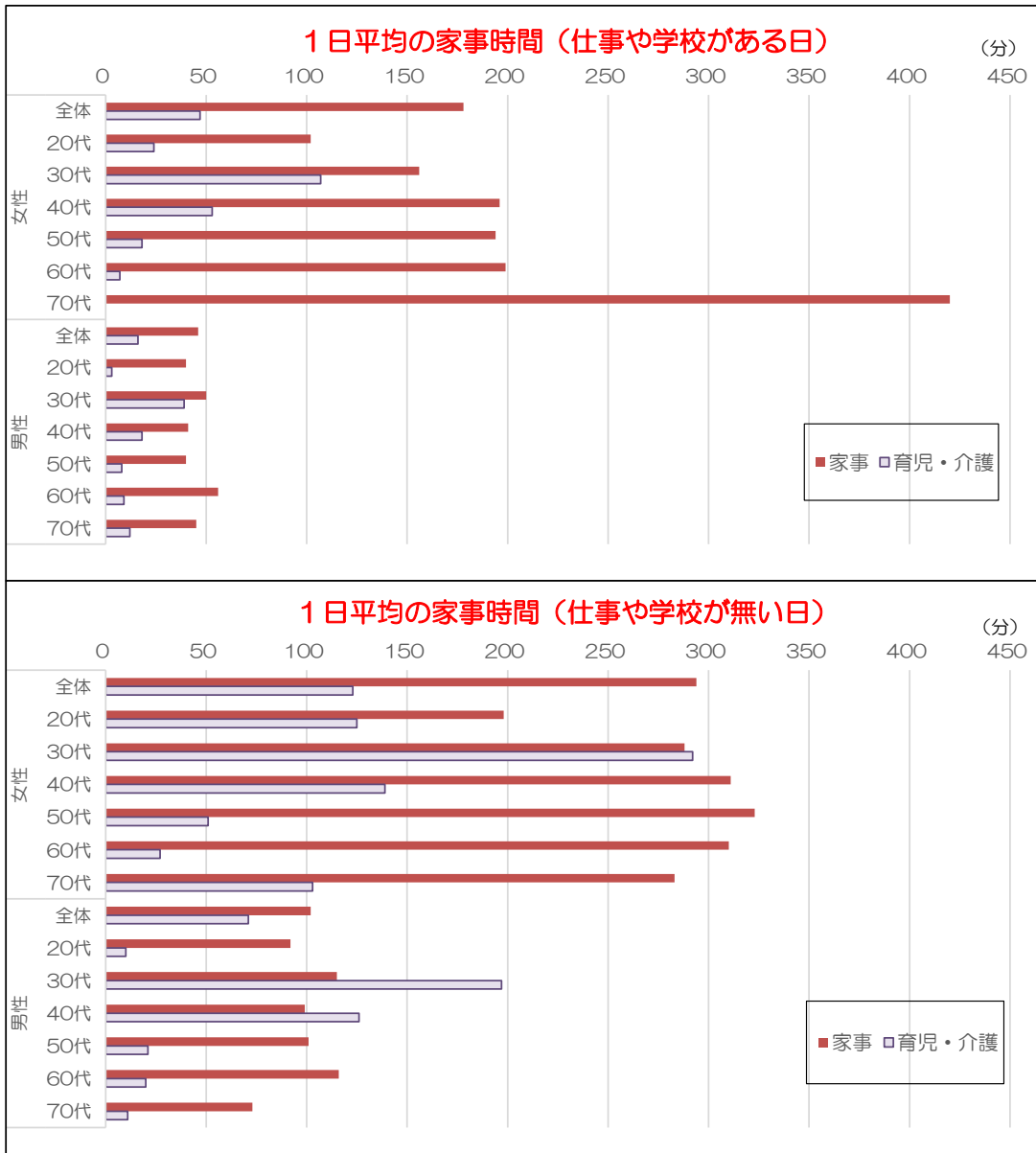


# 1日平均の家事時間



## 4-2-1 1日平均の家事時間

【仕事や学校がある日】

		家事 (時間)		育児・介護 (時間)	
		人数	時間	人数	時間
女性	全体	304	2:58	270	0:47
	20代	40	1:42	40	0:24
	30代	64	2:36	62	1:47
	40代	79	3:16	73	0:53
	50代	70	3:14	57	0:18
	60代	47	3:19	36	0:07
	70代	4	7:00	2	0:00
男性	全体	316	0:46	297	0:16
	20代	32	0:40	29	0:03
	30代	60	0:50	59	0:39
	40代	73	0:41	70	0:18
	50代	69	0:40	67	0:08
	60代	66	0:56	57	0:09
	70代	16	0:45	15	0:12

【仕事や学校が無い日】

		家事 (時間)		育児・介護 (時間)	
		人数	時間	人数	時間
女性	全体	514	4:54	453	2:03
	20代	54	3:18	53	2:05
	30代	88	4:48	84	4:52
	40代	104	5:11	97	2:19
	50代	93	5:23	81	0:51
	60代	119	5:10	95	0:27
	70代	56	4:43	43	1:43
男性	全体	392	1:42	355	1:11
	20代	34	1:32	31	0:10
	30代	63	1:55	62	3:17
	40代	74	1:39	72	2:06
	50代	65	1:41	58	0:21
	60代	97	1:56	85	0:20
	70代	59	1:13	47	0:11

資料：仙台市「男女共同参画社会に関する市民意識調査」（平成27年）